

## 2010-mit 2014-imut inuussutissarsiutit aaqqissuussaanerat

2013-ip 2014-illu akornanni inuussutissarsiutit aaqqissuussaaneranni suliffeqarfiit amerlassusaanni 1,5 procentinik appariartoqarsimavoq. Tunisinermut nalunaarsuutinik nalunaarsueriaatsip allanngortinneqarneranik pissuteqartumik aamma akissarsiat katinnerisa annertussusaat 8,7 procentimik appariaammik sunnerneqarput.

Inuussutissarsiutit aaqqissuussaanerannut kisitsisitigut paasissutissannut Kalaallit Nunaanni inuussutissarsiorterup ilisimasaqarfiginissaa aammalu misissoqqissaarnissaa tunngaviuvoq. Saqqummersitami uani piffissaq ukiuni tallimani 2010-mit 2014-imut sivisussusilik aammalu Kalaallit Nunaanni inuussutissarsiutit aaqqissuussaanerat pineqarpoq.

Saqqummersitami Kalaallit Nunaanni suliffeqarfiit pisortat allaffissornikkut aqutsinerisa, illersornissap aammalu isumaginninnermut qularnaveeqqutit avataanniittut pineqarput. Tamanna Namminersorlutik Oqartussat piginneqatigiiffii aammalu suliffeqarfiit iluanaarutaasunit ingerlanneqartut misissuinermi ilaanerannik isumaqarpoq, pisortaniilli suliffeqarfiit nalinginnaasut annertunerpaartaat ilaatinneqaratik.

Piffissami suliffeqarfiit amerlassusaanni ineriartorneq taakkunanilu akissarsiat katinneri suliaqarfinnut, piginnittuunermut pissutsinut aammalu nunami sumiiffinnut naleqqiullugit annertussusaat saqqummersitami tamakkiisumik saqqummiunneqarpoq.

Kisitsisitigut paasissutissani pingaarnertut najoqqutarineqarput Naatsorsueqqissaartarfiup suliffeqarnermut nalunaarsuiffia aammalu isertitanut nalunaarsuiffia Akileraartarnermut Aqutsisoqarfimmi nalunaarsuutinik tunngaveqartunit pilersinneqarsimasut. Nalunaarsuutinik suliaqarneq aammalu aaqqissuussaaneranut tunngasut allat saqqummersitami periaatsip immikkoortuani nassuiarneqarput, najoqqutanulli nalunaarsuutinut annertunerusumik periaatsit nassuiaataat suliffeqarnermi kisitsisitigut paasissutissani aammalu isertitanut kisitsisini paasissutissani saqqummersitani kingullerni nassaarineqarsinnaapput.

Kalaallit Nunaanni inuussutissarsiorterme suliffeqarfiit assigiinngitsut Namminersorlutik Oqartussat suliffeqarfiutaannit ingerlatanit annertuumik sunnerneqarsimasuupput. Kalaallit Nunaanni inuussutissarsiorterme pissutsit immikkuullarissut atuutsinneqartut ersersinniarlugit saqqummersitamut ilassummi (immikkoortoq 4) Namminersorlutik Oqartussaq suliffeqarfiutaat pillugit kisitsisinik pingaarnernik tulleriaakkanik pilersitsisoqarpoq.

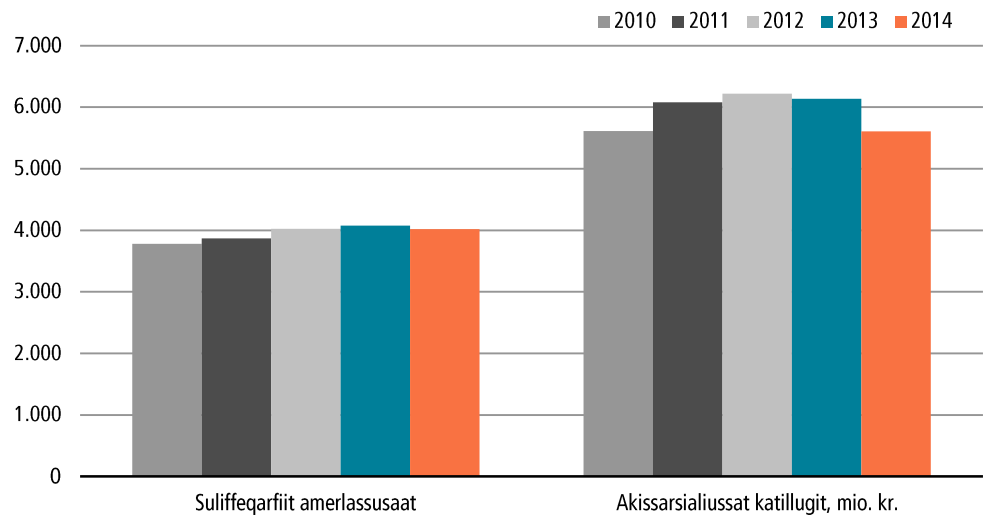
2014 aallernerfigalugu nalunaarsuutiniq suliareqqitaanngitsumik nalunaarsueriaatsip allanngortinneqarnerata kingunerisaanik tunisinermut nalunaarsuutini tulleriaani nalunaarsuutini ajutoortoqarpoq. Tamannalu 2013-imit 2014-imut akissarsiat katinnerinut nalunaarsuutit, pingaartumik suliaqarfinni *Aalisarnej*- mi aammalu *Atortussiornej* – mi, sanilliunneri mianersoqqissaartuunissaannik isumaqarpoq. Tassani 2013-imi tunisinermit ”akissarsiat” ilanngaateqanngitsunit naatsorsorneqarmata, tassa imaappoq tunisineri aningaasat amerlassusaat akissarsianut naleqqiunneqarput, taamatullu 2014-imi aningaasartuutit ilanngaatigereerlugit naatsorsorneqarlutik. Periaatsimi allannguineq taamaattoq 2014-imit akissarsiat katinnerinut qaffasissutsit minnerunerannik aammalu eqqortuunerunerannik isumaqarpoq. Periaatsimi allannguineq pillugu annertunerusumik nassuiaammut suliffeqarnermut kisitsisini paasissutissani saqqummersitami kingullermi Immikkoortoq 2.3.3. (2014-imi suliffeqarnej) innersuussutigineqarpoq.

Pineqartuni ataasiakkaani tamakkiisumik inernerit aammalu katinnerisa annertussusaanni dicimalini nikingasoqarsinnaavoq tamannalu akunnaalliliinernik peqquteqarpoq.

### **Inuussutissarsiutit aaqqissuussaananerit aammalu akissarsialiussat katinneri**

2014-imi suliffeqarfiit 4.017-iusimapput, taakkullu katillutik 5.604 mio. kr.-inik akissarsialiorsimallutik. 2013-ip 2014-illu akornanni akissarsialiussat katinnerisa appariarsimanerannut allannguinerimik 2014-imit aalisartut piniartullu tunisinerini akissarsialiussat ilanngaatitaqanngitsut naatsorsorneqartarunnaanerannik peqquteqartumik. Tamanna Aalisarnermi Atortussiornermilu 2014-imi akissarsialiussat katinnerisa annertuallaartinneqarnerannik kinguneqarpoq. Ukiut ingerlanerini ineriartorneq pillugu, imaluunniit inuussutissarsiutit aaqqissuussaananeranni immikkoortut allat takuniarlugit Kisitsisaataasivik <http://bank.stat.gl/esd1a> innersuunneqarpoq.

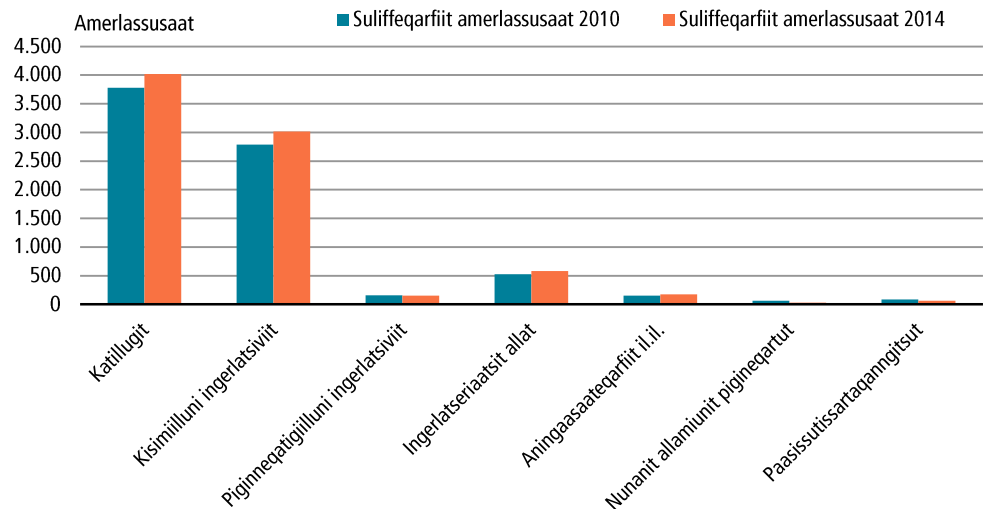
**Titartagaq 1. 2010-mit 2014-imut suliffeqarfiit amerlassusaat aammalu akissarsialiussat**



Najoqutaq: <http://bank.stat.gl/esd1a>

Ingerlatsineq annerpaaq tassaavoq kisimiilluni ingerlatsiveqarneq, taakkulu 2014-imi nalunaarsorsimasut 3.017-iusimapput. Tamanna titartagaq 2.-mi takuneqarsinnaavoq.

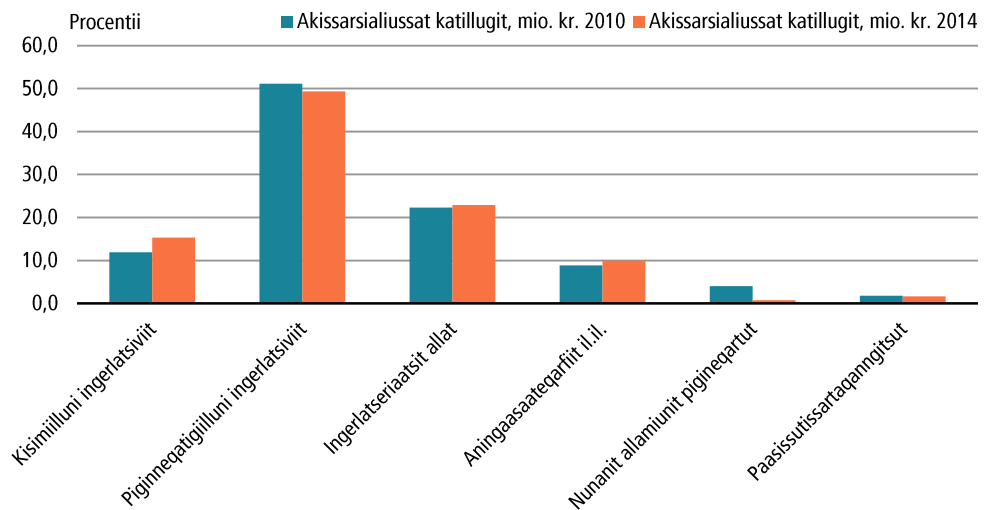
**Titartagaq 2. 2010-mi 2014-imi suliffeqarfiit amerlassusaat, ingerlatsinerup suunera malillugu**



Najoqutaq: <http://bank.stat.gl/esd2a>

Titartagaq 3.-mi takuneqarsinnaapput aningaasaqarnikkut annertussutsini piginneqatigiilluni suliffeqarfiit akissarsialiussat agguaqatigiissinnerini annerpaanik akissarsialiussanik tunisisimasut. Tassaniipputtaaq aamma suliffeqarfiit annerpaat.

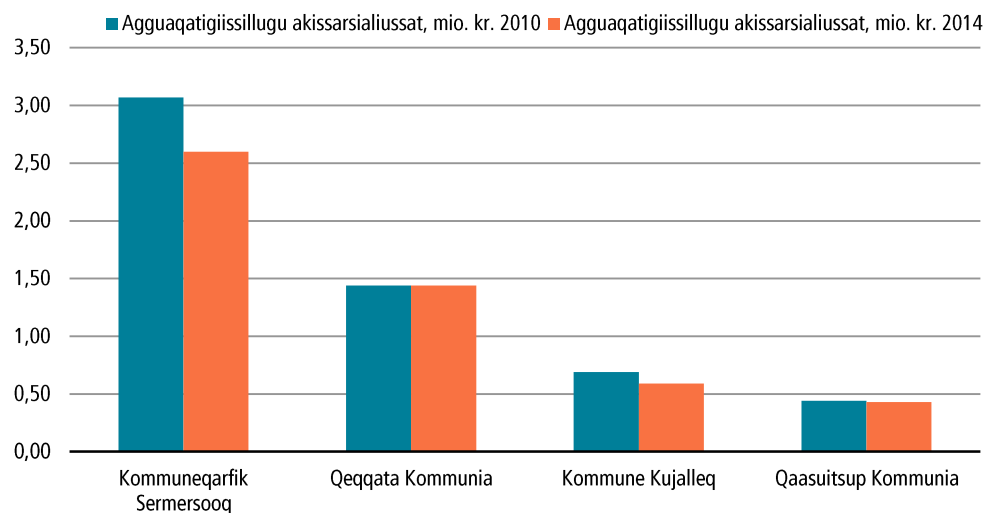
### Titartagaq 3. 2010-mi aammalu 2014-imi agguaqatigiissillugu akissarsialiussat procentingorlugit ,ingerlatsinerup suunera malillugu



Najoqqutaq: <http://bank.stat.gl/esd2a>

Titartagaq 4.-imi takutinneqarpoq akissarsialiussat agguaqatigiissinneri kommuninut agguallugit. Takuneqarsinnaavoq Qeqqata Kommuniani agguaqatigiissillugu akissarsialiussat 2010-mut naleqqiullugit allangorsimangitsut, sinnerinilu appariartoqarsimavoq.

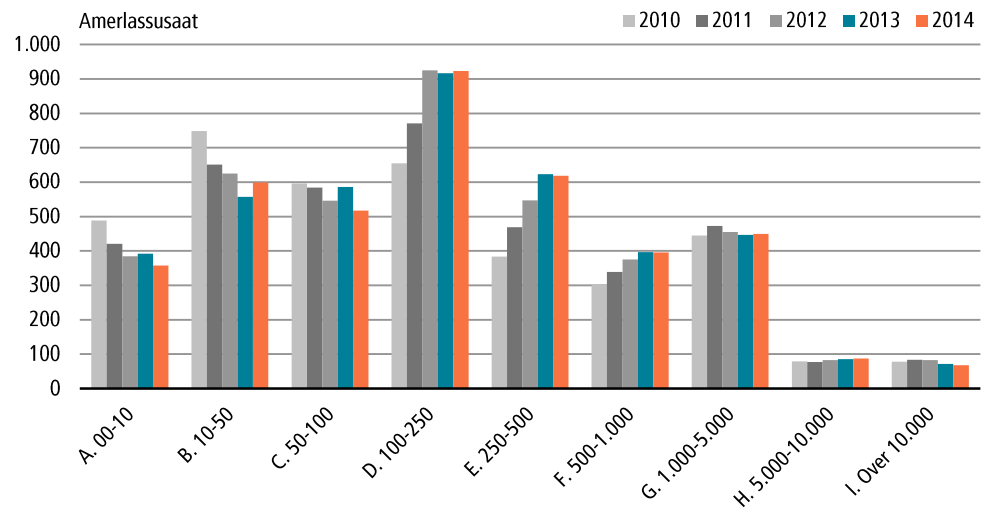
### Titartagaq 4. 2010-mi aammalu 2014-imi agguaqatigiissillugu akissarsialiussat, kommuninut agguallugit



Najoqqutaq: <http://bank.stat.gl/esd3a>

Titartagaq 5.-imi takuneqarsinnaavoq suliffeqarfiit 923-t akissarsialiernerit annertussusaannik 100.000 – 250.000-inik akissarsianik tunisisimasut. 619-it 250.000-500.000-inik akissarsianik tunisisimasut aammalu 599-it 10.000-50.000-inik tunisisimasut. Aalisakkanut pisanullu tunisanut kisitsisini paasisutissani aalajangersimasumik killiliussaqaanngilaq, taamaattumillu suliffeqarfinni annerpaat pingajuattut 10-50.000-inik akissarsialiussani ilaapput, tunisinerit nalunaarsorneqarsimasut tamakkerlugit ilaatinneqarmata.

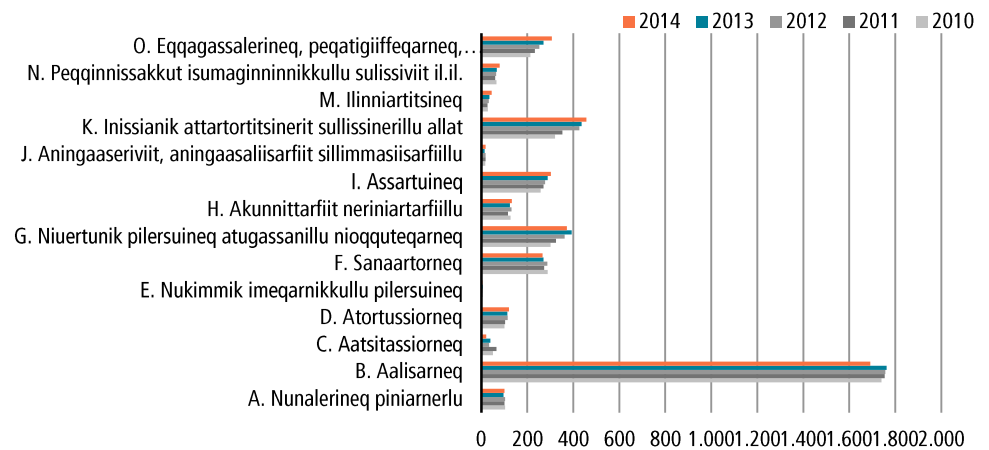
**Titartagaq 5. 2010-mit 2014-imut suliffeqarfiit amerlassusaat, akissarsialionerit annertussusaat malillugit**



Najoqquataq: <http://bank.stat.gl/esd5a>

Titartagaq 6.-imi takuneqarsinnaasutut Kalaallit Nunaanni inuussutissarsionerup aqqissuussaananerani aalisarnej suliffeqarfiit amerlassusaanni ingerlatsisuuvoq. 2014-imi agguaqatigiissillugu aalisarnermi akissarsialiussat katinneri 41.000 koruuniusimapput aammalu akissarsiat annertussusaa qeqqaniittoq 10.000 koruuniusimalluni. Tassani aalisarnermi amerlasuut annikitsunik annertussusilinnik tunisaqartanerat takutinneqarpoq.

**Titartagaq 6. 2010-mit 2014-imut suliffeqarfiit amerlassusaat, suliaqarfiit pingaernerit malillugit**



Najoqquataq: <http://bank.stat.gl/esd6a>

**Tabel 1. 2010-mi aammalu 2014-imi suliffeqarfiit suliaqarfinnut pingaarnnut aammalu akissarsialiussat annertussusaannut 1.000 kr.-ikkaanut agguallugit**

Suliaqarfik	Ukioq	Suliffeqarfiit amerlassusaat									Katilugit
		A. 00-10	B. 10-50	C. 50-100	D. 100-250	E. 250-500	F. 500-1.000	G. 1.000-5.000	H. 5.000-10.000	K. Over 10.000	
A. Nunalerineq piniarnerlu	2010	14	20	22	31	17	-	-	-	-	<b>104</b>
	2014	7	16	17	33	12	13	3	-	-	<b>101</b>
B. Aalisarneq	2010	333	515	406	330	88	28	23	5	12	<b>1.740</b>
	2014	215	338	272	457	252	100	39	6	13	<b>1.692</b>
C. Aatsitassiorneq	2010	-	7	2	3	4	8	16	5	5	<b>50</b>
	2014	-	1	-	7	3	2	8	1	-	<b>22</b>
D. Atortussiorneq	2010	14	12	9	15	17	13	8	4	9	<b>101</b>
	2014	10	24	17	29	11	9	13	4	3	<b>120</b>
E. Nukimmik imeqarnikkullu pilersuineq	2010	1	-	-	1	-	1	-	-	1	<b>4</b>
	2014	1	-	-	1	1	-	1	-	1	<b>5</b>
F. Sanaartorneq	2010	9	13	9	27	37	51	112	14	16	<b>288</b>
	2014	4	8	10	28	45	52	87	22	11	<b>267</b>
G. Niuertunik pilersuineq atugassanillu nioqquteqarneq	2010	24	31	18	45	41	40	81	10	11	<b>301</b>
	2014	22	31	38	59	64	60	76	11	11	<b>372</b>
H. Akunnittarfiit neriniartarfiillu	2010	10	9	13	15	22	12	37	5	4	<b>127</b>
	2014	10	6	14	20	18	19	38	5	3	<b>133</b>
I. Assartuineq	2010	11	26	19	56	36	53	40	11	6	<b>258</b>
	2014	9	27	18	85	58	35	53	12	6	<b>303</b>
J. Aningaaseriviit, aningaasaliisarfiit sillimmasiisarfiillu	2010	-	3	1	2	2	1	5	2	1	<b>17</b>
	2014	-	4	-	3	2	2	4	2	2	<b>19</b>
K. Inissianik attartortitsinerit sullissinerillu allat	2010	29	36	27	48	46	52	62	11	10	<b>321</b>
	2014	31	47	54	81	81	58	79	13	13	<b>457</b>
M. Ilinniartitsineq	2010	1	4	5	7	2	-	5	3	1	<b>28</b>
	2014	4	7	6	9	6	4	6	2	1	<b>45</b>
N. Peqqinnissakkut isumaginninnikkullu sullissiviit il.il.	2010	3	11	11	14	7	9	9	2	-	<b>66</b>
	2014	1	13	12	15	15	9	9	4	2	<b>80</b>
O. Eqqagassalerineq, peqatigiiffeqarneq, piorsarsimassuseq allallu	2010	23	28	33	28	40	23	33	4	1	<b>213</b>
	2014	32	53	38	73	46	26	32	5	2	<b>307</b>
R. Paasissutissartaqanngitsut	2010	17	34	21	33	25	12	14	3	1	<b>160</b>
	2014	12	24	21	23	5	7	2	-	-	<b>94</b>
<b>Katilugit</b>	<b>2010</b>	<b>489</b>	<b>749</b>	<b>596</b>	<b>655</b>	<b>384</b>	<b>303</b>	<b>445</b>	<b>79</b>	<b>78</b>	<b>3.778</b>
	<b>2014</b>	<b>358</b>	<b>599</b>	<b>517</b>	<b>923</b>	<b>619</b>	<b>396</b>	<b>450</b>	<b>87</b>	<b>68</b>	<b>4.017</b>

Najoqqutaq: Naatsorsueqqissaartarfik: <http://bank.stat.gl/esd6a>

**Tabel 2. 2010-mi aammalu 2014-imi suliffeqarfiit kommuninut aammalu akissarsialiusat annertussusaannut 1.000kr.-ikkaanut agguallugit**

Kommuneqarfik	Ukioq	Suliffeqarfiit amerlassusaat									IKatillugit
		A: 00-10	B: 10-50	C: 50-100	D: 100-250	E: 250-500	F: 500-1.000	G: 1.000-5.000	H: 5.000-10.000	K: Over 10.000	
Kommuneqarfik Sermersooq	2010	112	149	110	184	132	132	212	44	49	<b>1.124</b>
	2014	106	187	155	231	210	156	234	50	49	<b>1.378</b>
Qeqqata Kommunia	2010	51	112	92	81	61	35	75	8	9	<b>524</b>
	2014	54	77	77	124	57	43	73	13	7	<b>525</b>
Kommune Kujalleq	2010	73	93	41	55	39	44	45	6	5	<b>401</b>
	2014	56	69	58	78	46	39	32	3	5	<b>386</b>
Qaasuitsup Kommunia	2010	247	377	342	321	128	73	78	11	11	<b>1.588</b>
	2014	139	257	223	472	293	142	96	14	6	<b>1.642</b>
Allat / Paasissutissaqanngitsut	2010	6	18	11	14	24	19	35	10	4	<b>141</b>
	2014	3	9	4	18	13	16	15	7	1	<b>86</b>
<b>Katillugit</b>	<b>2010</b>	<b>489</b>	<b>749</b>	<b>596</b>	<b>655</b>	<b>384</b>	<b>303</b>	<b>445</b>	<b>79</b>	<b>78</b>	<b>3.778</b>
	<b>2014</b>	<b>358</b>	<b>599</b>	<b>517</b>	<b>923</b>	<b>619</b>	<b>396</b>	<b>450</b>	<b>87</b>	<b>68</b>	<b>4.017</b>

Najoqqutaq: Naatsorsueqqissaartarfik: <http://bank.stat.gl/esd5a>

**2010-mit 2014-imut akissarsialiusat mio.kr.-ikkaat - Annerpaat, minnerpaat, agguaqatigiissillugit aammalu akulliit**

**Tabeli 3. 2010-mit 2014-imut akissarsialiusat mio.kr.-ikkaat: Annerpaat, minnerpaat, agguaqatigiissillugit aammalu akulliit**

	2010	2011	2012	2013	2014
Amerlassusaat .....	3.778	3.869	4.024	4.077	4.017
Annerpaamik .....	329,8	342,0	336,9	353,3	349,3
Minnerpaamik .....	0,0	0,0	0,0	0,0	0,0
Agguaqatigiissillugu .....	1,5	1,6	1,5	1,5	1,4
Akulliit .....	0,1	0,1	0,2	0,2	0,2

Najoqqutaq: Naatsorsueqqissaartarfik

## Periaaseq

Inuussutissarsiutit aaqqissuussaananerannut misissuinermi suliffeqarfiit pisortanit suliaqarfiusut ataani takussutissaq 1.-imi soorlu allassimasut ilaatinneqanngillat.

### Takussutissaq 1. Oqartussat suliffeqarfiini inuussutissarsiutit misissuinermi akuunngitsut

Ilisarnaat	Suunera
<b>75</b>	<b>Pisortat allaffissornerat, illersorneq innuttaasunillu isumaginnineq</b>
75.1	Pisortat allaffissornerat
75.11.00	Pisortat nalinginnaasumik kiffartuussinerat
	Peqqinnissaqarfisigut pisortat allaffissornerat, ilinniartitsineq innuttaasunullu tunngasut
75.12.00	
75.13.00	Suliffeqarneq pillugu pisortat allaffissornerat, ataqatigiinnermut ingerlatsiviit il. il.
	Pisortat suliffeqarfiini ikiuinissamik nakkutilliinissamilu pisortat kiffartuussinermi aningaasartuutaat
75.14.00	
75.2	Innuttaasut ataatsimut isigalugit kiffartuussinermi aningaasartuutit
75.21.00	Nunanut allanut tunngasut
75.23.10	Eqqartuussiveqarneq
75.23.20	Isertitsiveqarneq
75.24.00	Politeeqarneq
75.25.00	Qatserisartoqarneq annaassiniartartoqarnerlu
75.30.00	Innuttaasunik isumaginnineq

GER-inik nalunaarsuiffik Akileraartarnermut Aqutsisoqarfimmut paasissutissat apuunneqartut nutaat suuneri apeqqutaallutik ullut tamaasa allanngorartarpoq. Ukiumut naatsorsuutit ukiunik arlalinnik kingusinaarlutik tunniunneqarsinnaasarpur, imaluunniit suliffeqarfiit matuneqartut ukiunit arlalinnik kingusinaarlutik nalunaarutigineqarsinnaasarlutik, taamatutaaq killormoortuanik ukiunik arlalinnik kingusinaarluni nalunaarsorneqarsinnaasarlutik. Tamanna naatsorsuutit nutaat siusinnerusukkut naatsorsuutitut sanilliunneqarsinnaannginnerannik isumaqarpoq.

Kalaallit Nunaanni inuussutissarsiormermit nalunaarsuiffik, GER, Akileraartarnermut Aqutsisoqarfimmit ingerlanneqartoq inuussutissarsiormermit aaqqissuussaananerata nassuiarneqarneranut tunngaviliisuvoq. GER-ip nalunaarsuiffiani inatsisinut tunngassuteqartut misissorniartugit nalunaarsuutit suliffeqarnermut kisitsisinut paasissutissaanni suliffeqarfimmut nalunaarsuisarfimmut ilanngullugit ingerlatinneqarput, suliffeqarfiit aningaasaqarnikkut ingerlasut naatsorsuutini kisiisa ilaatinniarlugit. Kisitsisitigut paasissutissani suliffeqarfiit aningaasaqarnikkut annertussusaat apeqqutaatinngit ilaatinneqarput.

Ukiumoortumik nammineq nalunaarusiat (S31) inuit isertitaannut tunngasunik paasissutissanik imaqarput, taamatutaaq nammineq suliffeqarfimmi sinneqartoorsimanernik (imaluunniit amigartoorsimanernit) imaqarlutik. Inuit namminersorlutik suliffeqarfiutillit GER-normuni akisussaasutut piginnittup inuttut normua atorlugu takuneqarsinnaapput.



2014 aallarnerfigalugu tunisinermi “akissarsialiussat” ilanngaateqareersut malillugit naatsorsorneqartalerput – tassa imaappoq aningaasartuutissat naatsorsuutigisat ilanngaatigereerlugit – taamatullu 2013 tikillugu tunisinernik “akissarsialiussat” tunisinermi aningaasat amerlassusiisa nalinginut sanilliuissaapput taamaattumillu ilanngaatitaqanngitsut naatsorsorneqarlutik. Tamannalu 2013-imit 2014-imut akissarsiat katinnerinut nalunaarsuutit, pingaartumik suliaqarfinni *Aalisarneq*- mi aammalu *Atortussiorneq* – mi, sanilliunneri mianersoqqissaartuunissaannik isumaqarpoq. Taamatuttaaq 2014-imit akissarsialiussat katinnerisa eqqortuunerunerannik isumaqarpoq. Periaatsimi allannguineq pillugu annertunerusumik nassuiaammut suliffeqarnermut kisitsisini paasissutissani saqqummersitami kingullermi Immikkoortoq 2.3.3. (2014-imi suliffeqarneq) innersuussutigineqarpoq. Tamannalu aamma Aalisarnermi Atortussiornermilu 2014-imi akissarsialiussat katinnerisa annertuallaartinneqarnerannik kinguneqarpoq.

Namminersorlutik suliffiutillit GER-normuisigut kinaassusersineqarsinnaanngitsut kisiannili tunisaqarsimasut inuussutissarsiorluni piniartunut nalunaarsuiffimmi paasissutissat atorlugit piniartutut aammalu suliffeqarfinmi kisimiittutut kinaassusersineqartarput. Ukiumi kisitsiviusumi pineqarpoq toqusimappat naatsorsuutini peerneqartarpoq.

Maluginiagassaavoq ukiumi kisitsiviusuni tamani inuussutissarsiuutigalugu piniartutut allagartaqanngitsut tunisinernik nalilinnik Akileraartarnermut Aqutsisoqarfimmut nalunaaruteqartarmata. Tassani inuit 1.400-1.600-it pineqarput. Taakkulu kisitsisini paasissutissani ilaatinneqanngillat.

Suliffeqarfiit najoqqutani taaneqartuni nassaarineqarsinnaanngitsut kisitsisini paasissutissani pineqartuni kinaassusersineqarsinnaanngitsutut isigineqarput.

Saqqummersitami uani suliffeqarfiit ataasiinnarmik inuttallit sinneqartoorutaat sulisitsisut isertitat A-nit tunisinerannut sanilliunneqarput, tassani taaguut akissarsialiussat suliffeqarfinnit ingerlanneqartunut annertussutsinullu tamanut naatsorsuutini atorneqarpoq.

Inuussutissarsiuutit aqqissuussaananerannut kisitsisitigut paasissutissani saliaqarfiit immikkoortiterneru GER-imut suliffeqarfinnit nalunaarutigineqarsimasut malillugit atorneqarput, suliaqarfiit immikkoortiternerini suliffeqarfiit naatsorsuutini ilaasut kisimik nutarterneqarsinnaasimmata. Suliaqarfiit GER-imi ilisarnaataannut paasissutissanik annertunerusunik nittartakkami [www.ger.gl](http://www.ger.gl) –imi peqarpoq.

S31-imi kukkulluni GER-normumik allasimasoqarpat, suliffeqarfimmilu sinneqartoorutiniq amigartoorutinilluunniit nalunaarsuisoqarsimalluni, suliffeqarfik immikkoortumut “Paasissutissaqanngitsut”-mut ilineqassaaq.

Inuk nammineq suliffeqarfiutimi kukkulluni pisortat suliaqarfiinut ilisarnaammik S31-imi nalunaarsimappat, kisitsisini paasissutissani ilaatinneqanngilaq.

Inuussutissarsiormi kisitsisitigut paasissutissani inatsisitigut eqqortut kisinneqarput. Inatsisitigut eqqortoq tassaasinnaavoq ingerlatsivit ataaseq imaluunniit ingerlatsiviit arlallit assigiinngitsunik sullissivillit imaluunniit suliffeqarfimmi assigiinngitsunik aqqissussallit. Suliaqarfiit agguataarneri inatsisit tunngavigalugit suliat eqquilluannngitsuusinnaapput, suliffeqarfik arlalinnit assigiinngitsunik ingerlataqarsinnaammat, suliaqarfimmut ataasiinnarmut atassuteqarani. Massakkuugallartorli misissuinernut tunngaviusut ingerlatsinerup qaffasissusaanik kisitsisitigut paasissutissiortoqarsinnaanngilaq, akissarsianut tunniunneqartartunut ataasiakkaanut D-normunik atassuteqartoqannngimmat, kisiannili taamaallaat GER-normunut atassuteqartoqarluni. Taamatuttaaq inatsisitigut eqqortumik suliaqarfimmut immikkoortiterinerup suliffeqarfimmi ingerlatat nalilimmik ineriartortitsisoq imaluunniit suliaqarfik naammassinermi innersuussutigineqartoq malippaa.

Assingusumik ajoqutaasinnaasutut oqaatigineqarsinnaasoq tassaavoq suliffeqarfiit ingerlatsiviisa nunami sumiiffimmi siaruaassimanerat inatsisitigut eqqortuni kisitsinermi ilaanngitsut, tassani suliffeqarfiit anginerit amerlasuunik sullissivillit suliffeqarfittut ataasiinnartut allaffeqarfimmi pingaarnermi angerlarsimaffeqartutut nalunaarsorneqarsinnaammata, allaffeqarfik pingaarneq annerpaamik aningaasaqartitsinngikkaluarpalluunniit. Pingaartumik tassani pineqarput Namminersorlutik Oqartussat nuna tamakkerlugu suliffeqarfiutaat.

Massakkuugallartoq akissarsiallit inuit allattorsimaffianni najugaqarfiisa imaluunniit kommunimi akileraarfigineqartartumi aammalu aappaatigut suliffiup ingerlatsiviusup akornanni ersarissumik ataqatigiittoqanngilaq. Assersuutigalugu suliffeqarfiit angisuut ingerlatsinermut qaffasissusaat malillugit nunami sumiiffinni ingerlatat qanoq aqqissuussaanagerat (tassungalu atatillugu immikkoortortaqarfimmi arlalinnik ingerlatsiveqarsinnaanagerat ilanngunnagu) ersarinnerusumik takuniarlugu naatsorsuisoqarsinnaavoq, tassanili oqaatigisariaqarpoq nassuiaat taamaattoq ingerlatsiviit aammalu inatsisitigut eqqortumik ingerlatat akornanni ilumuunngitsumik qaffasissutsinik pilersitsisoqarsinnaammat, tassani Namminersorlutik Oqartussat suliffiutaasa saniatigut aamma suliffeqarfimmi namminersortumik inatsisitigut eqqortuusunik kisitsisinili paasissutissani naammalluinnartumik takutinneqanngitsunik peqarmat.

Taamatuttaaq aamma eqqarsaatigineqarpoq inatsisitigut eqqortunik kisitsineq aalajangiussaq 2006-imi kisitsinermi kingullermut aammalu ukiumi ukiumoortumik paasissutissani saqqummiunneqartumut tamakkiisumik ataqatigiinnermik annertunerusumik pilersitsimmat, taamatullu nunanut tamalaanut sanilliunneqarsinnaanermik isumannaarilluni. Taamaattumik saqqummersitami inatsisitigut eqqortumik ingerlasut pingaarnertut sammineqarput, saqqummersitamilu ilanngussamut pisortat suliffeqarfiutaanni suliaqarfimmi assigiinngitsuni saqqumnerpaasutut inissisimasunut innersuunneqarput, kisitsisini pingaarnerni ataasiakkaani assigiinngitsuni nassuiarneqartut tabelit kisitsisaannut saqqummiussanut sanilliunneqarsinnaalersillugit.

## Ilanngussaq: Pisortat suliffeqarfii anginerit

Suliffeqarfinni Kalaallit Nunaanni Namminersorlutik Oqartussat piginneqataanerat ungaluusani allassimapput. Allassimasoqanngippat suliffeqarfiit iluanaarutininik ingerlanneqartut pineqarput.

Ilanngaasereerlugit kaaviiartitat: Nioqutissanik tuniniaanermit kiffartuussinerniillu isertitat, firmani pingaarnertut ingerlanneqartut, nammineq akiligissatut sulinertut aamma ilaatinneqarpoq.

Sulisut: Akissarsianik pisartut firmami atorfillit, sulisut amerlassusaannik suliffeqarfimmit nalunaarutigineqarsimasutut paasineqarpoq.

Nammineq aningaasaatit ernialersorneri: Aningaasaliissutit qanoq erniaqarluartinneqarnerannut takussutissaavoq, kisitseriaaserlu tassaalluni: (Inernerit akileraarusereerlugit/agguaqatigiissillugu nammineq aningaasaatit)\*100. Agguaqatigiissillugu nammineq aningaasaatit uani kisinneqarput (aallartinnerani nammineq aningaasaatit + naalernerani nammineq aningaasaatit)/2.

Sinneqartoorutit annertussusiat: Suliffeqarfiup kaaviiartitai qanoq annertutigisut sinneqartoorutinnngortarnerinik inerniliisoq, kisitseriaaseq: (Nalinginnaasumik inernerit/kaaviiartitat)\*100.

Akiliisinnassutsip annertussusia: Suliffeqarfimmi ataatsimut ingerlatsinerata annertussusiani nammineq aningaasaatit qanoq amerlatiginerinik takussutissaavoq, kisitseriaaserlu tassaalluni: (Nammineq aningaasaatit/ataatsimut ingerlatat annertussusiat)\*100.

Matussusiisinnaanerup annertussusia: Matussusiisinnaanerup annertussusiaata takutippaa suliffeqarfiup kaaviiartitai qanoq amerlatigisut aningaasartuutininut aalajangersimasunut matussusiisinnaanersut. Kisitseriaaserlu tassaavoq: Amerlassutsinut ilassut/kaaviiartitat\*100.

## 2005-imit 2015-imut kisitsisit pingaarnertit

### Takussutissaq 3. Air Greenland A/S 2005-2014 (37,5 pct.)

	2005	2006	2007	2008	2009	2010	2011	2012	2013	2014
Ilanngaasereerlugit kaaviiartitat (mio. kr.)	870	1.012	1.075	1.152	1.113	1.135	1.175	1.167	1.182	1.172
Sinneqartoorutit akileraarusigaanngitsut (mio. kr.)	68	91	73	83	53	63	75	107	63	81
Sulisut amerlassusiat	569	613	620	669	668	643	629	626	648	635
Nammineq aningaasaatit ernialersorneri (pct.)	13,1	20,2	11,4	11,6	6,9	7,2	8,2	10,6	5,7	6,9
Akiliisinnassutsip annertussusia (pct.)	41,4	47,3	47,1	50,9	52,9	55,3	49,7	52,9	55,9	57,7
Sinneqartoorutit annertussusiat (pct.)	8,3	9,4	6,6	6,5	4,4	5,3	6,4	9,7	5,5	7,0

#### Takussutissaq 4. A/S Inissiatileqatigiiffik INI 2005-2014 (100 pct.)

	2005	2006	2007	2008	2009	2010	2011	2012	2013	2014
Ilanngaasereerlugit kaaviiartitat (mio. kr.)	114	119	118	119	111	115	108	110	114	102
Sinneqartoorutit										
akileraarusigaanngitsut (mio. kr.)	1	1	3	9	9	11	8	-3	1	7
Sulisut amerlassusiat	286	275	234	210	179	176	173	179	176	151
Nammineq aningaasaatit										
ernialersomeri (pct.)	1,2	2,9	7,1	18,0	12,9	16,4	10,4	-6,5	2,8	12,9
Sinneqartoorutit annertussusiat (pct.)	-1,8	0,2	1,1	0,2	1,0	6,6	1,4	-3,7	1,7	8,3

#### Takussutissaq 5. KNI A/S 2007-2014 (100 pct.)

	2007	2008	2009	2009-10	2010-11	2011-12	2012-13	2013-14	2014-15
Ilanngaasereerlugit kaaviiartitat (mio. kr.)	2.068	2.282	482	2.105	2.174	2.538	2.468	2.393	2.453
Sinneqartoorutit									
akileraarusigaanngitsut (mio. kr.)	44	37	-15	18	72	53	40	62	86
Sulisut amerlassusiat	909	911	892	860	804	786	777	752	717
Nammineq aningaasaatit									
ernialersomeri (pct.)	3,0	3,2	-1,5	1,3	5,7	3,9	3,7	4,7	6,5
Sinneqartoorutit annertussusiat (pct.)	1,0	2,4	-1,5	1,0	3,8	2,2	1,7	3,4	5,6

#### Takussutissaq 6. Royal Arctic Line A/S 2005-2014 (100 pct.)

	2005	2006	2007	2008	2009	2010	2011	2012	2013	2014
Ilanngaasereerlugit kaaviiartitat (mio. kr.)	673	751	731	777	719	761	827	794	719	749
Sinneqartoorutit										
akileraarusigaanngitsut (mio. kr.)	30	69	33	10	23	41	109	7	-20	36
Sulisut amerlassusiat	698	680	809	862	818	795	787	785	762	748
Nammineq aningaasaatit										
ernialersomeri (pct.)	4,4	15,2	5,9	1,6	4,5	6,5	15,4	1,2	-2,9	4,9
Akiliisinnaassutsip annertussusia (pct.)	45,3	51,3	52,5	55,6	59,5	61,6	53,5	61,4	65,9	54,3
Sinneqartoorutit annertussusiat (pct.)	6,1	10,5	5,0	1,8	3,1	5,0	13,0	11,0	-3,5	5,4

#### Takussutissaq 7. Royal Greenland A/S 2005-2014 (100 pct.)

	2004-05	2005-06	2006-07	2007-08	2008-09	2009-10	2010-11	2011-12	2012-13	2013-14
Ilanngaasereerlugit kaaviiartitat (mio. kr.)	4.559	5.336	5.130	5.173	4.741	4.249	4.724	4.976	5.312	4.913
Sinneqartoorutit										
akileraarusigaanngitsut (mio. kr.)	131	65	63	-49	-210	-15	131	180	168	199
Sulisut amerlassusiat	2.200	2.180	2.042	2.213	2.080	1.934	1.888	1.962	2.057	1.906
Nammineq aningaasaatit										
ernialersomeri (pct.)	14,7	6,3	6,7	-8,8	-23,4	-4,3	10,2	15,7	10,9	13,3
Sinneqartoorutit annertussusiat (pct.)	4,2	2,1	1,9	1,0	-1,8	1,7	3,6	4,8	3,4	3,5

## Takussutissaq 8. TELE Greenland A/S 2005-2014 (100 pct.)

	2005	2006	2007	2008	2009	2010	2011	2012	2013	2014
Ilanngaasereerlugit kaaviiartitat (mio. kr.)	654	669	668	699	743	777	796	831	828	790
Sinneqartoorutit										
akileraarusigaanngitsut (mio. kr.)	71	106	118	105	64	70	71	104	94	69
Sulisut amerlassusiat	605	604	544	547	548	516	496	460	474	485
Nammineq aningaasaatit										
ernialersomeri (pct.)	7,0	12,0	11,0	9,0	5,7	5,6	5,6	8,0	6,8	4,9
Sinneqartoorutit annertussusiat (pct.)	11,0	16,0	17,0	16,0	13,9	12,7	13,3	16,9	14,4	11,4

## Takussutissaq 9. Nukissiorfiit 2005-2014

	2005	2006	2007	2008	2009	2010	2011	2012	2013	2014
Ilanngaasereerlugit kaaviiartitat (mio. kr.)	577	662	629	670	709,2	679,9	776,1	851	830,1	826
Sulisut amerlassusiat	431	403	371	386	400	403	392	369	366	373

## Takussutissaq 10. Mittarfeqarfiit 2005-2014

	2005	2006	2007	2008	2009	2010	2011	2012	2013	2014
Ilanngaasereerlugit kaaviiartitat (mio. kr.)	254	283	310	332	313	346	371	352	358	355
Ukiumoortumik inerneq (mio. kr.)	-119	-90	-81	-72	-97	-50	-52	-64	-54	-48
Sulisut amerlassusiat	423	411	413	433	412	403	412	420	414	398

### Signatur forklaring:

- ... Oplysninger foreligger ikke
- .. Oplysninger for usikre til at angives eller diskretionshensyn
- . Tal kan efter sagens natur ikke forekomme
- 0 Mindre end halvdelen af den anvendte enhed
- Nul
- \* Foreløbigt eller anslået tal

Eventuel henvendelse

Ivalu Rosing

E-mail: [ivro@stat.gl](mailto:ivro@stat.gl)

Inuussutissarsiutit aaqquissuusaanerat

Grønlands Statistik  
Postboks 1025 · 3900 Nuuk  
Tlf.: +299 34 57 70 · Fax: +299 34 57 90  
[www.stat.gl](http://www.stat.gl) · e-mail: [stat@stat.gl](mailto:stat@stat.gl)

